

**Elemente de racire a miezurilor,
pentru aranjare paralela**

**Core Cooling Element,
for Parallel Arrangement**

S3113/ ... (RFP ... F)

pentru gauri NC

Material: Otel inoxidabil

Pentru instrumentele de montare

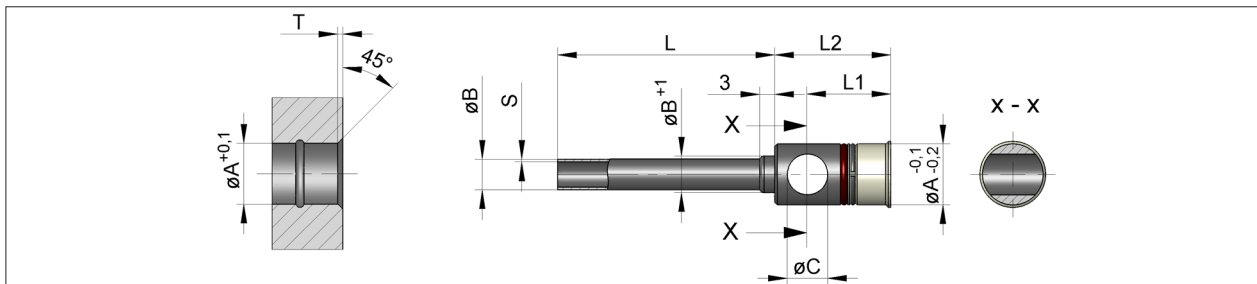
vedeti paginile de la 7.35 pana la 7.45

for NC-bores

Material: Stainless steel

For toolings

refer to pages 7.35 up to 7.45



Set instrumente Tool set	A	T	B	S	C	L1	L2	L	Nr. / No.
S3173/ 8	8	1	2	0,25	5,5	13,5	18	150	S3113/ 8 x 150x2x0,25
								300	300x2x0,25
								450	450x2x0,25
			600					600x2x0,25	
			3					150	S3113/ 8 x 150x3x0,25
								300	300x3x0,25
								450	450x3x0,25
			4					600	600x3x0,25
								150	S3113/ 8 x 150x4x0,25
								300	300x4x0,25
			450					450x4x0,25	
			600					600x4x0,25	
S3173/ 10	10	1	2,5	0,25	7	16	22	150	S3113/10 x 150x2,5x0,25
								300	300x2,5x0,25
								450	450x2,5x0,25
			600					600x2,5x0,25	
			3					150	S3113/10 x 150x3x0,25
								300	300x3x0,25
								450	450x3x0,25
			4					600	600x3x0,25
								150	S3113/10 x 150x4x0,25
								300	300x4x0,25
			450					450x4x0,25	
			600					600x4x0,25	
			5					150	S3113/10 x 150x5x0,25
								300	300x5x0,25
								450	450x5x0,25
600	600x5x0,25								
S3173/ 12	12	1	6	0,5	8	16,5	23	150	S3113/12 x 150x6x0,5
								300	300x6x0,5
								450	450x6x0,5
								600	600x6x0,5
S3173/ 14	14	1	7	0,5	10	17	24	150	S3113/14 x 150x7x0,5
								300	300x7x0,5
								450	450x7x0,5
								600	600x7x0,5
S3173/ 16	16	1,2	8	0,5	12	19	27	150	S3113/16 x 150x8x0,5
								300	300x8x0,5
								450	450x8x0,5
								600	600x8x0,5
S3173/ 20	20	1,2	12	1	14	20	29	150	S3113/20 x 150x12x1
								300	300x12x1
								450	450x12x1
								600	600x12x1
S3173/ 25	25	1,2	15	1	16	22,5	33	150	S3113/25 x 150x15x1
								300	300x15x1
								450	450x15x1
								600	600x15x1

Alte dimensiuni la cerere!

Other dimensions on request!